

TRANSPORTATION



TRANSPORTATION



THE FLOORINGS

Le applicazioni delle pavimentazioni in gomma nell'ambito del trasporto pubblico su rotaia: un viaggio nei progetti realizzati da Artigo e Mondo, esplorando le esclusive possibilità di una collezione caratterizzata da un'eccezionale varietà estetica e da una continua ricerca dell'innovazione. Una tecnologia nata dall'unione di Artigo, con il proprio patrimonio di ricerca iniziato all'interno del gruppo Pirelli negli anni '20 e Mondo, fondata nel 1948 e protagonista internazionale nel campo delle applicazioni della gomma in ambito commerciale e sportivo. Un tema progettuale che esplora esigenze funzionali complesse, concezioni ecosostenibili di nuova generazione e collaborazioni con prestigiosi studi di design, per soluzioni esclusive con il massimo grado di personalizzazione.

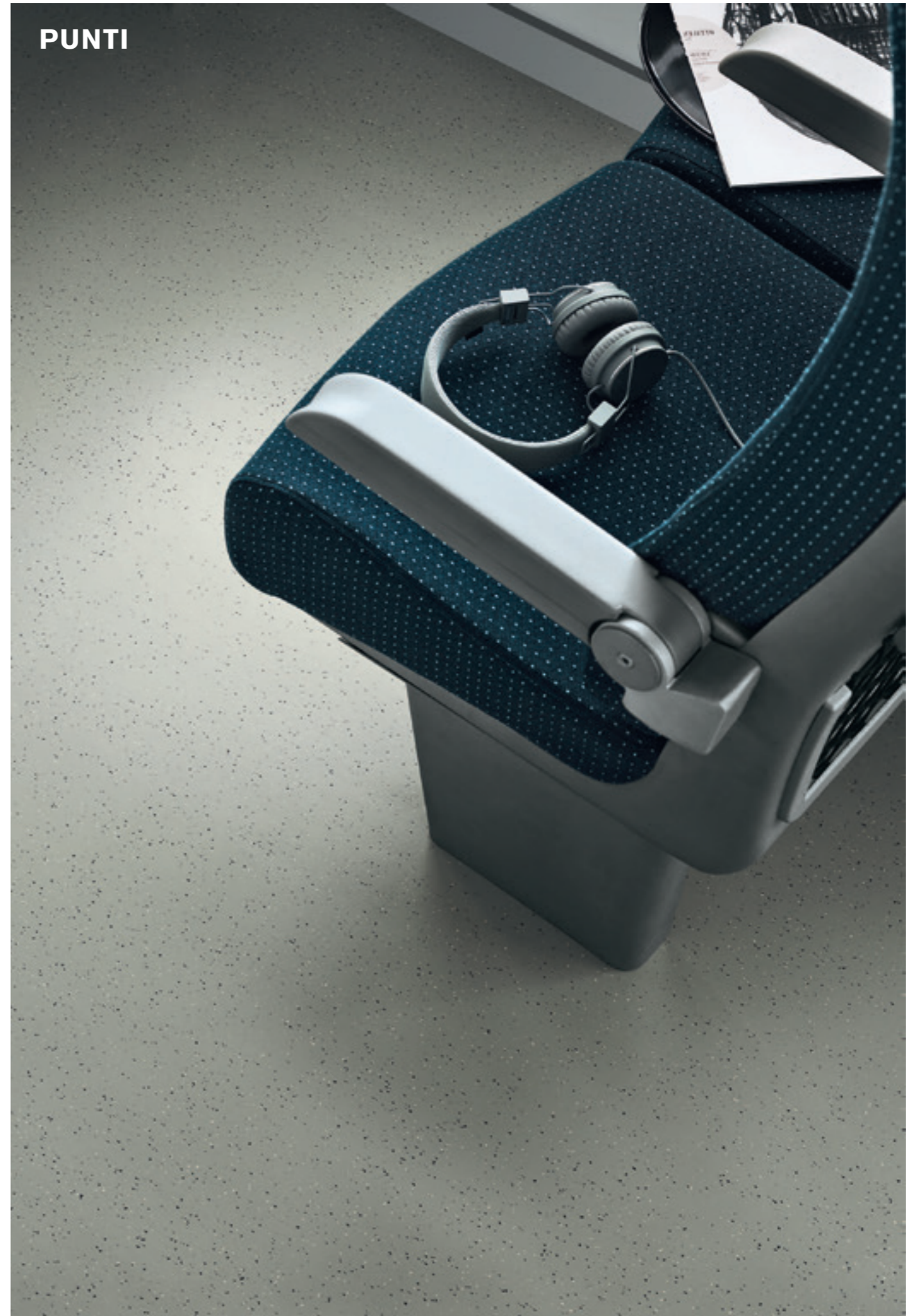
Rubber flooring solutions in the sphere of public transport on rail: a trip into the projects implemented by Artigo and Mondo, exploring the exclusive possibilities of a collection characterised by an exceptionally attractive variety and the sustained quest for innovation. A technology born of the union of Artigo, with its research heritage that began within the Pirelli group in the Twenties, and Mondo, established in 1948 and absolute international protagonist in rubber applications for the commercial and sporting facilities field. A design vision that explores complex functional needs, new-generation eco-sustainable conceptions and collaboration with prestigious design studios, seeking exclusive solutions with a maximum degree of personalisation.



FUTURA



PUNTI



PUNTI



LAVA



ALBA

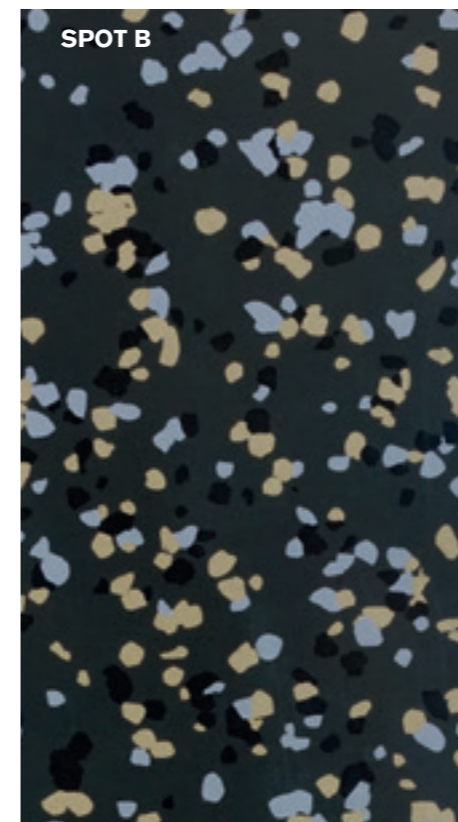
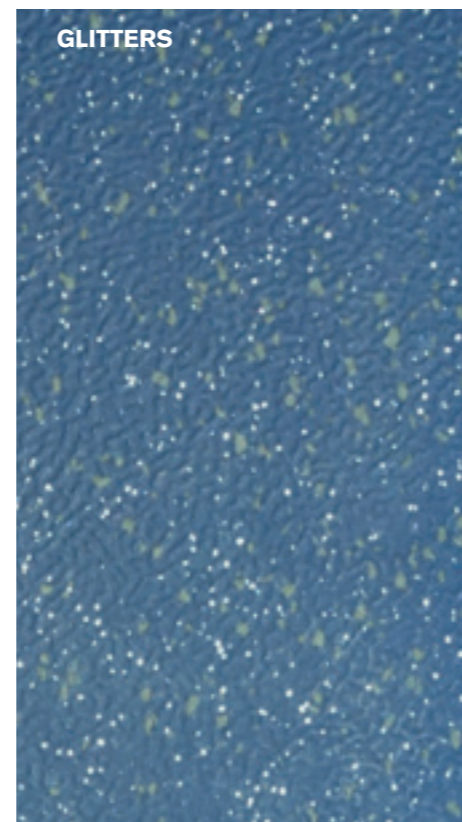
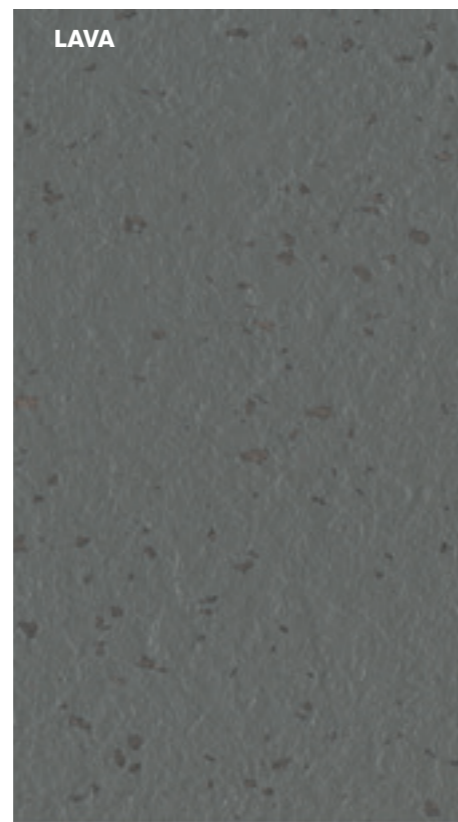
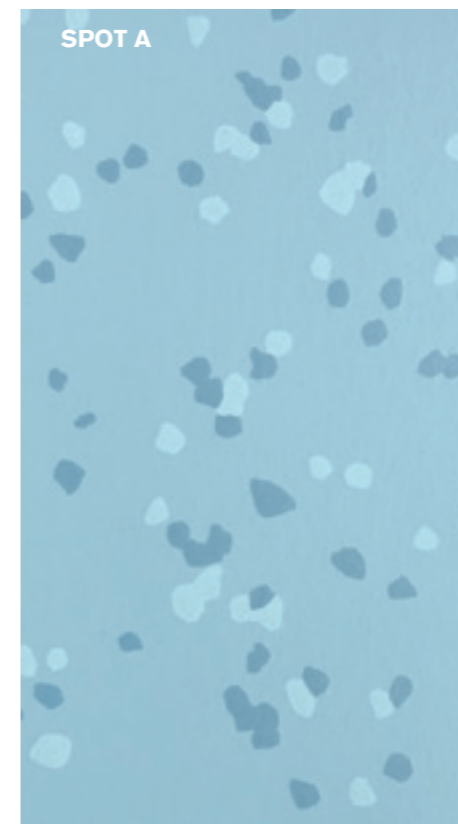
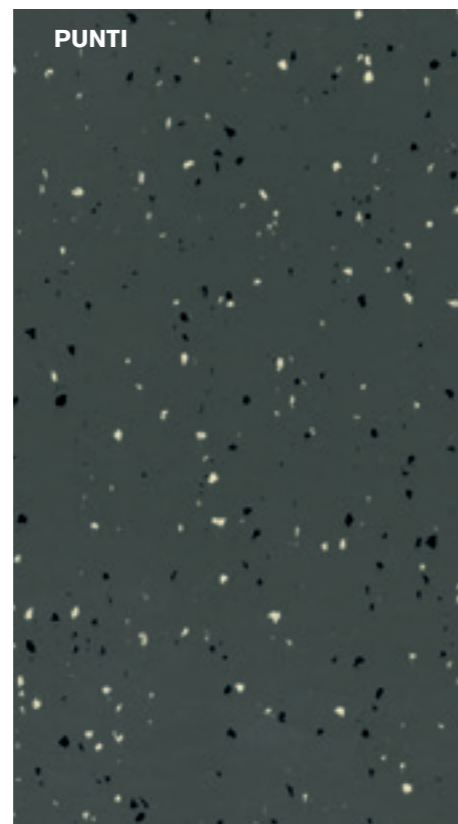
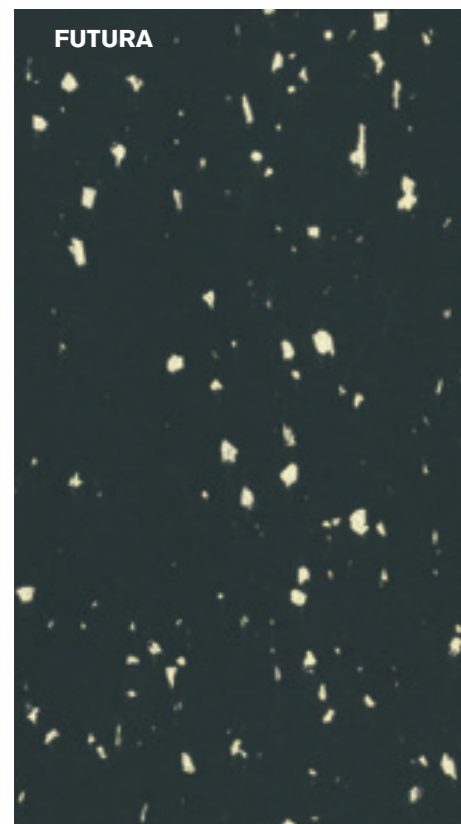


ALBA

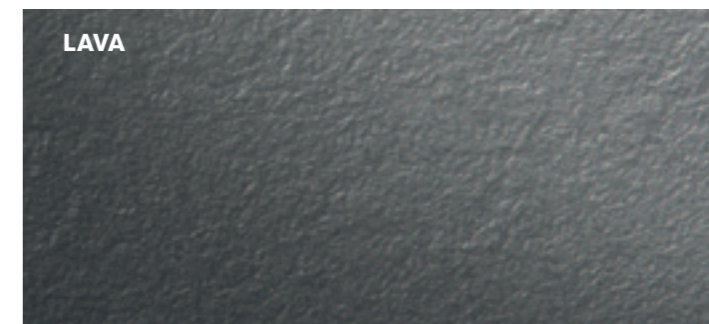
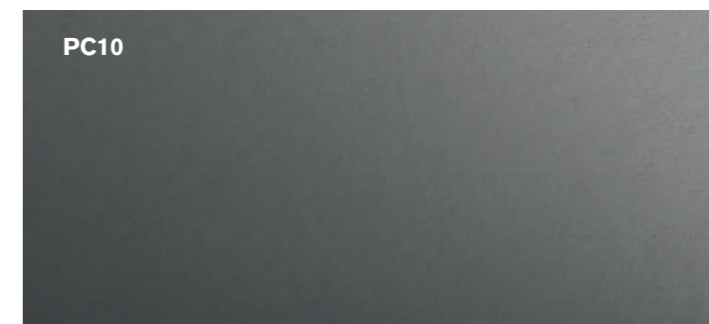
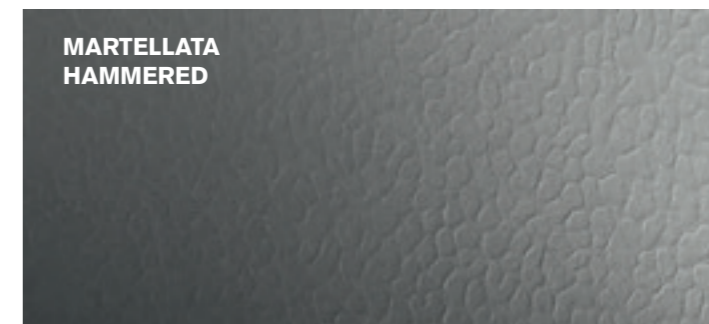
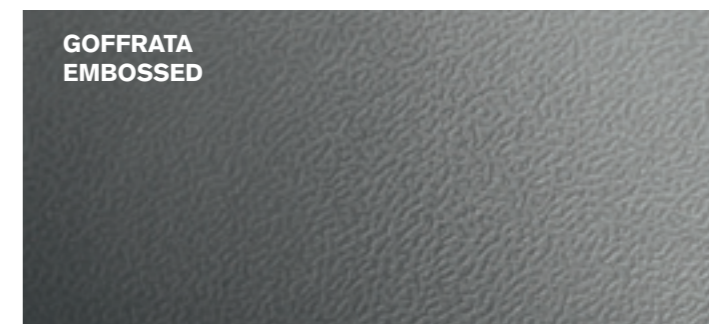
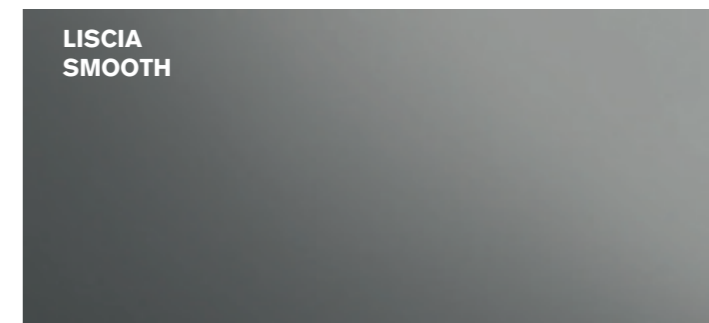


FLOORS

with textured surfaces



TEXTURES



BS



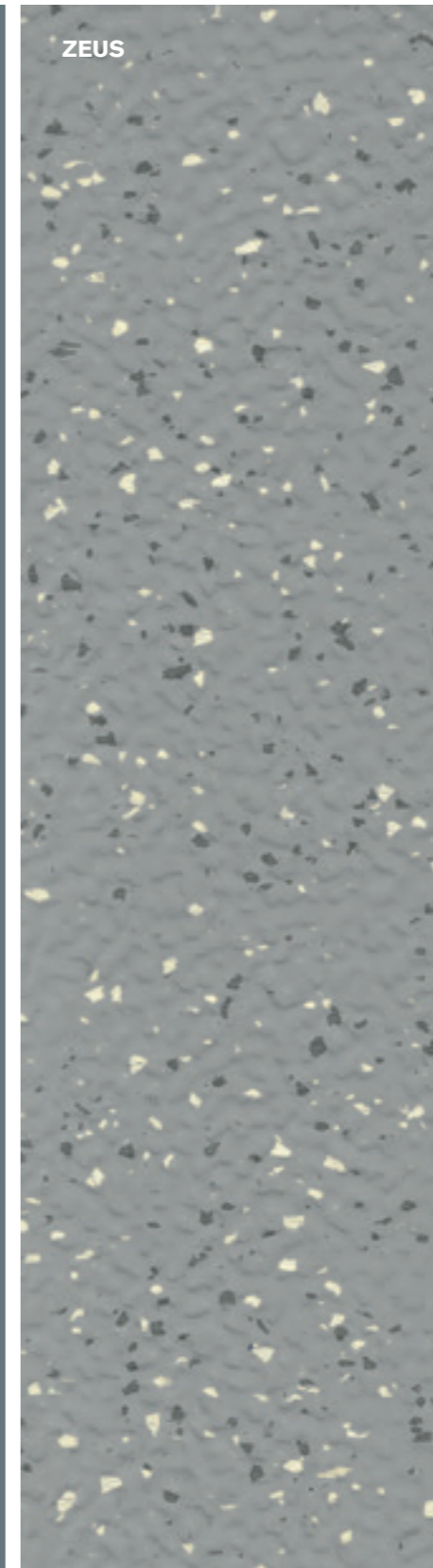
FLOORS

with structured surfaces

BS



ZEUS



RIGATO



DECORS

custom-made designs

Decors è l'esclusivo concept con cui Artigo mette la propria tecnologia produttiva al servizio di designer e aziende, permettendo la realizzazione di pavimentazioni totalmente "custom-made". Le superfici interne diventano una parte integrante del design dei veicoli, con un livello di personalizzazione unico nell'ambito dei trasporti pubblici. Alcuni dei più importanti studi di progettazione di mezzi pubblici del mondo hanno creato e sviluppato insieme a noi pavimenti esclusivi, dedicati alle più diverse realizzazioni nell'ambito della mobilità: fra questi Studio Integral Design & Development di Barcellona, GK Industrial Design di Tokyo, MBD Design di Parigi.

Decors is the exclusive concept through which Artigo places its productive technology at the service of designers and firms, offering totally "custom-made" flooring solutions. Indoor surfaces become an integral part in the design of vehicles, with a personalisation level that is unique in the sphere of public transport. Several of the most important public transport designing studios in the world have created and developed with us exclusive flooring dedicated to the most varied implementations in the field of mobility: among these are the Integral Design & Development Studio of Barcelona, GK Industrial Design of Tokyo and MBD Design of Paris.

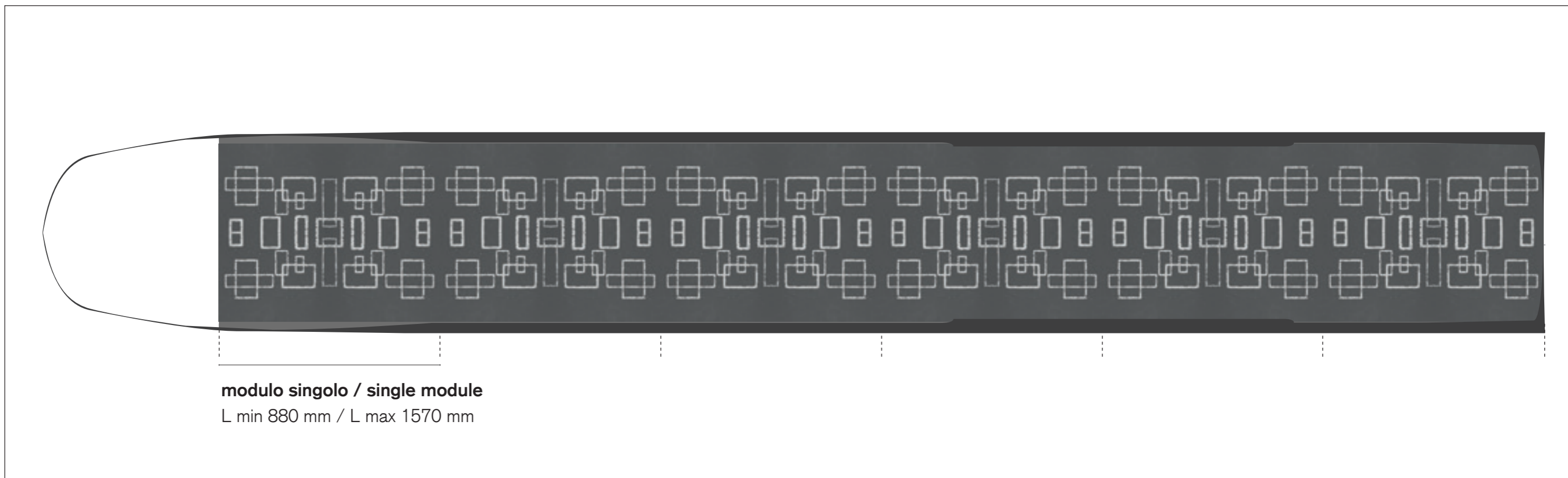
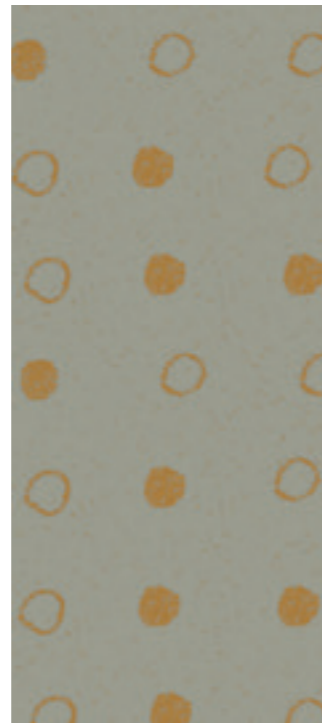
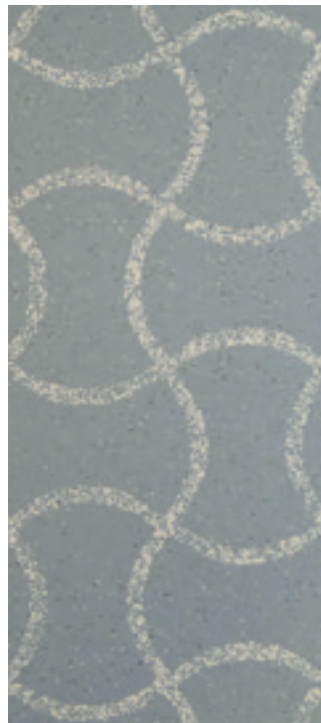






DECORS

examples



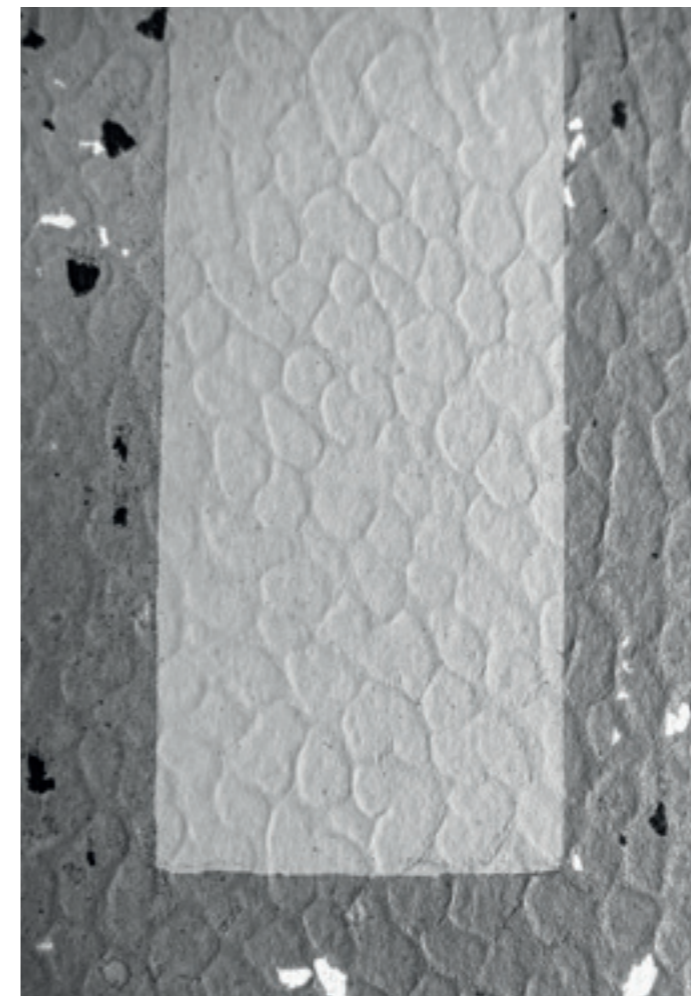
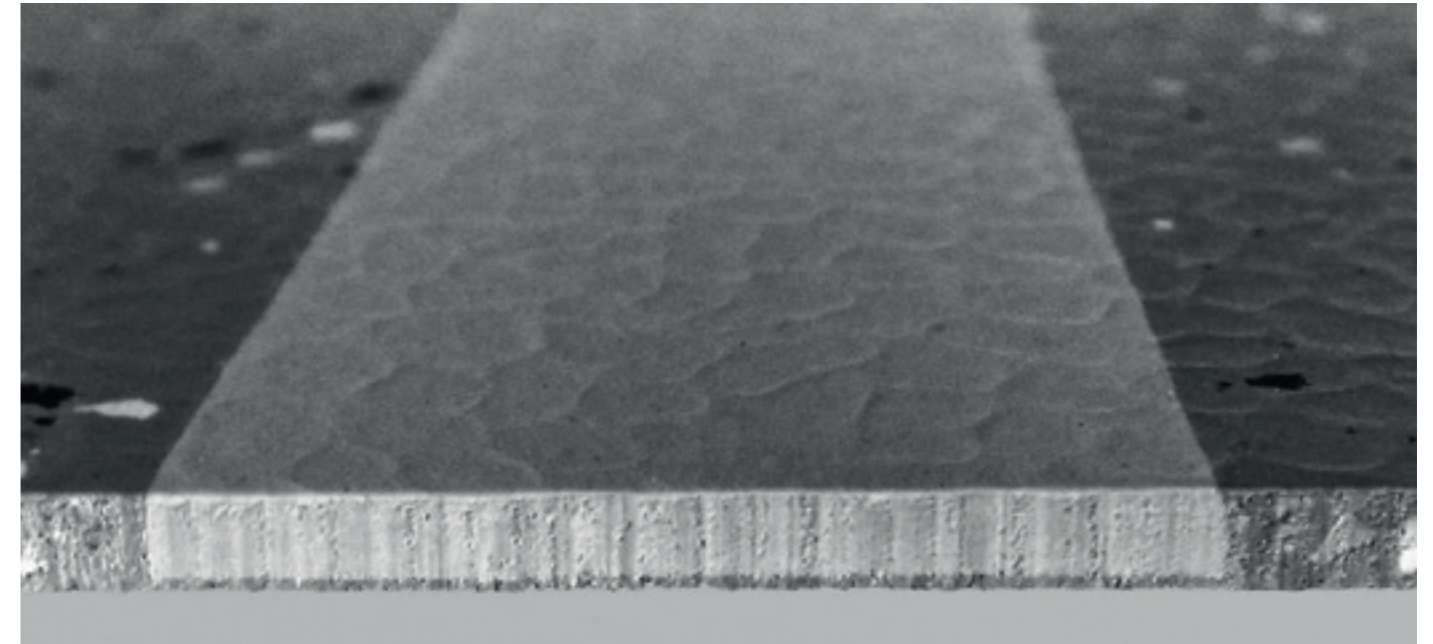
THE WORKINGS



INLAID LOGOS

Artigo ha sviluppato una tecnologia unica nel suo genere per realizzare loghi e intarsi senza giunti: non c'è alcun taglio nello spessore del pavimento. L'adesivo e la sigillatura non sono più necessari grazie alla superficie continua, unica, e senza giunzioni. Il risultato è una superficie impermeabile e senza nessun rischio di distacco del logo, capace di resistere alle più severe condizioni di traffico in tutte le carrozze destinate al trasporto pubblico.

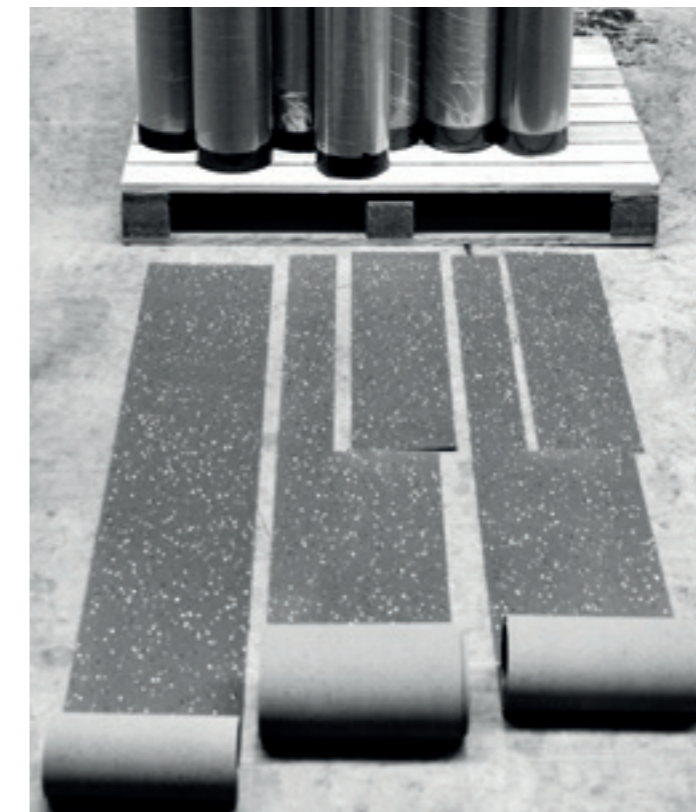
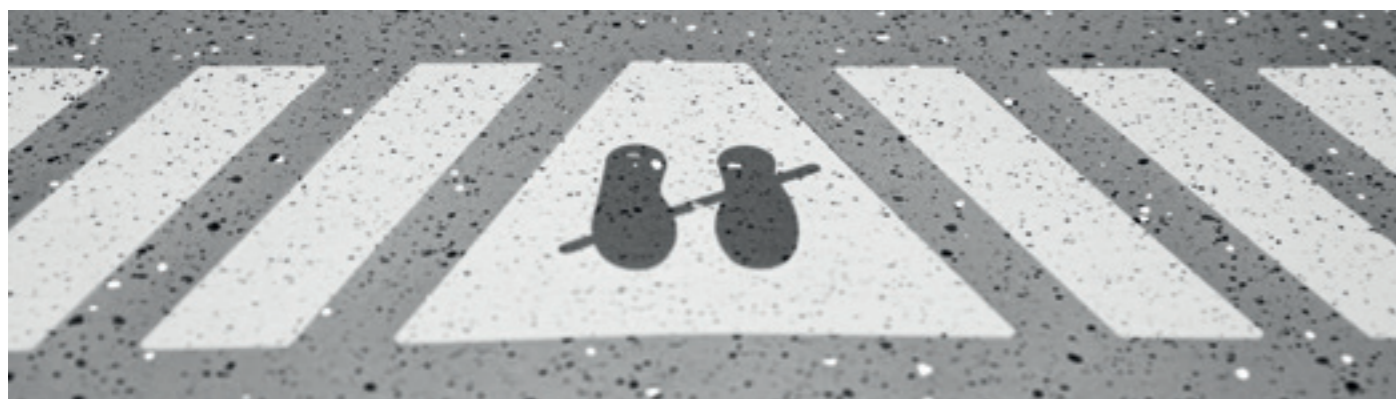
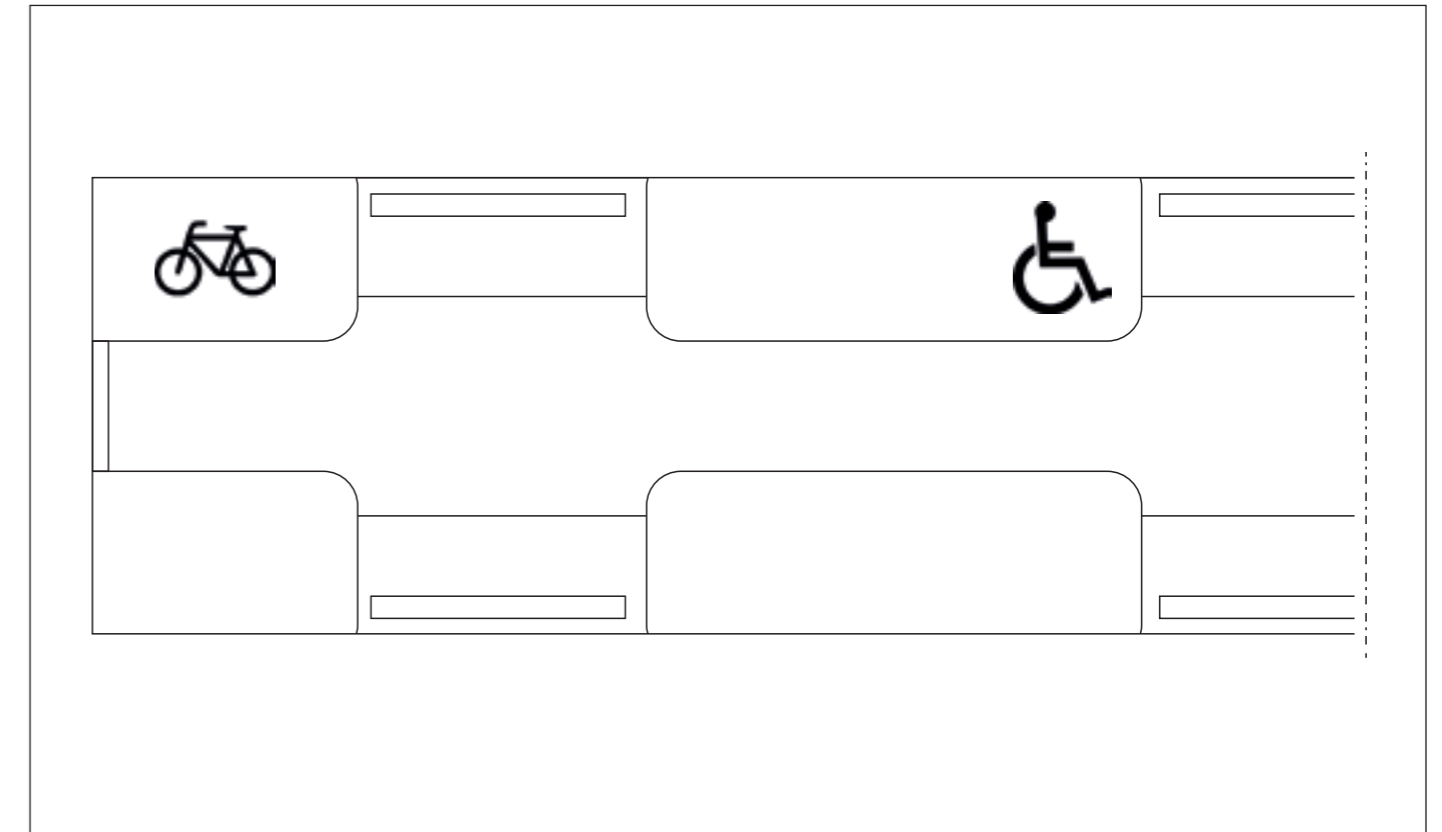
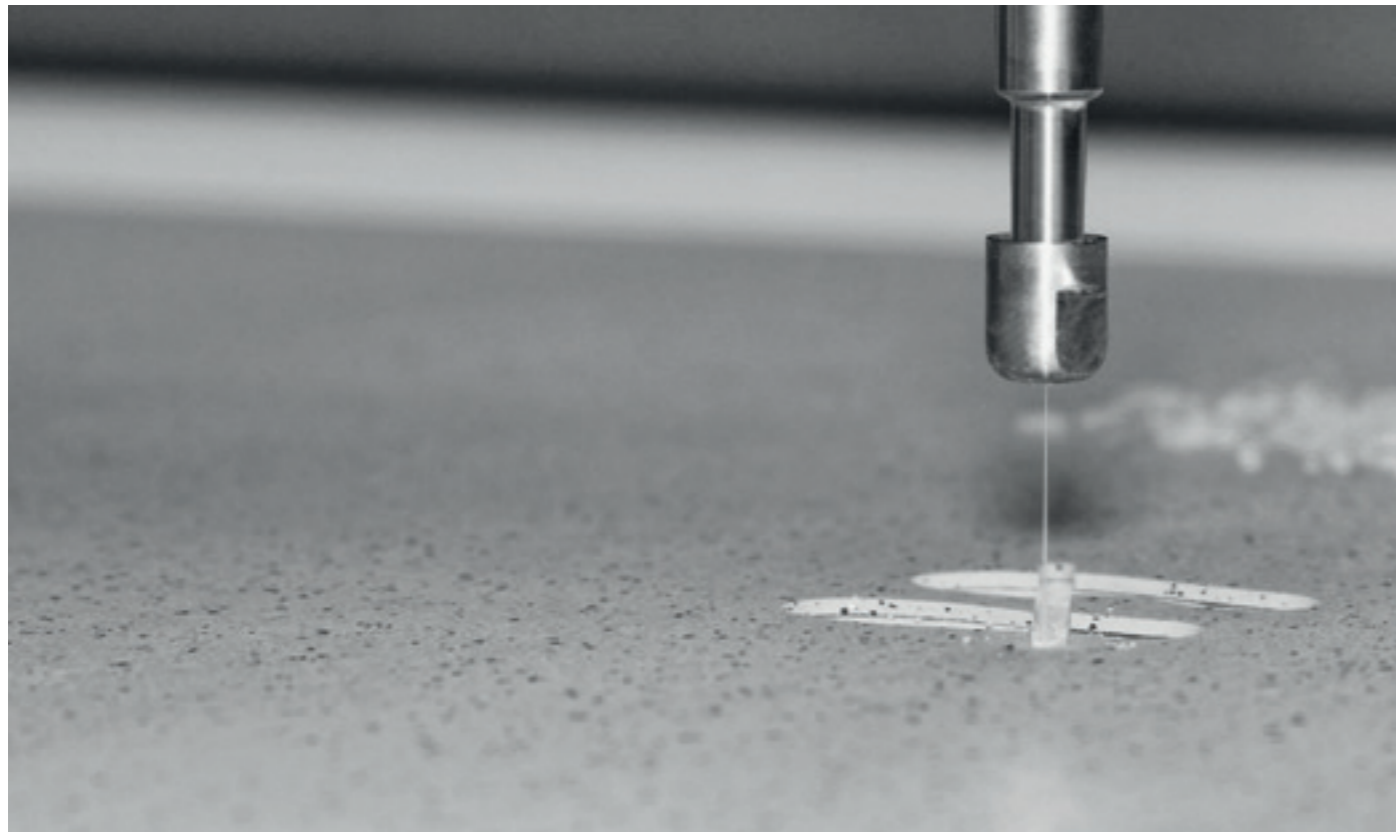
Artigo has developed a unique technology to offer inlaid and logos with no seams: there is no cut through the floor's thickness. Adhesive and edge sealer are no longer necessary because of the single and seamless surface. The result is a totally waterproof surface, with no risk of detachments, able to withstand the heaviest traffic conditions on all passenger vehicles.



WATER-JET CUTTING

Artigo è in grado di fornire le pavimentazioni già tagliate su misura o in kit per accelerare le operazioni di installazione. Il taglio viene effettuato con tecnologia waterjet, senza causare alcuna deformazione del pavimento. È garantita la perfetta giunzione fra i pezzi. La tecnologia di taglio permette di realizzare loghi e disegni sofisticati.

Artigo can supply rubber flooring cut to pre-requested sizes or into kits to speed up the installation process. Cutting process is by water jet, without causing any deformation of the flooring. Perfect joints between pieces are ensured. The technology allows to cut logos and complicate patterns.



ADHESIVE BACKING Q-FIX

Introdotti nel 2011, i pavimenti auto-adesivi Q-Fix di Artigo rappresentano la soluzione ideale per la posa all'interno di tutti i mezzi di trasporto. Tutte le tipologie di pavimento possono essere adesivate fino alla larghezza massima di 2 metri, una caratteristica unica che solo Artigo può garantire.

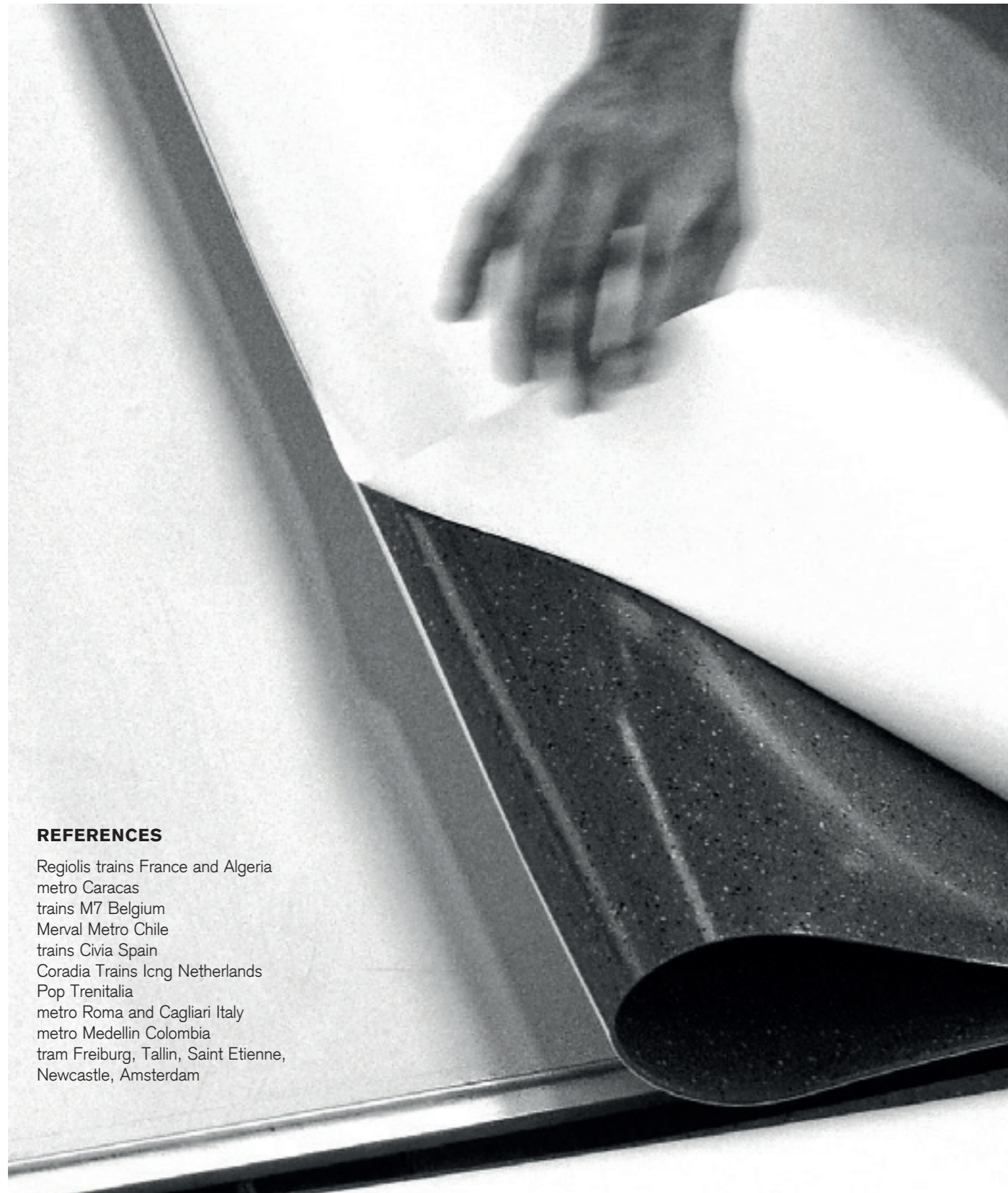
La posa è semplificata e l'adesione è immediata, per evitare i lunghi tempi di attesa dell'adesivo tradizionale. L'emissione di VOC è estremamente ridotta rispetto ad adesivi bi-componente o in solventi.

Launched in 2011, the Q-Fix Artigo floors with adhesive backing are the ideal solution for installation in all means of transport.

All types of flooring can be available with adhesive up to a maximum width of 2 meters, a unique feature that only Artigo can offer.

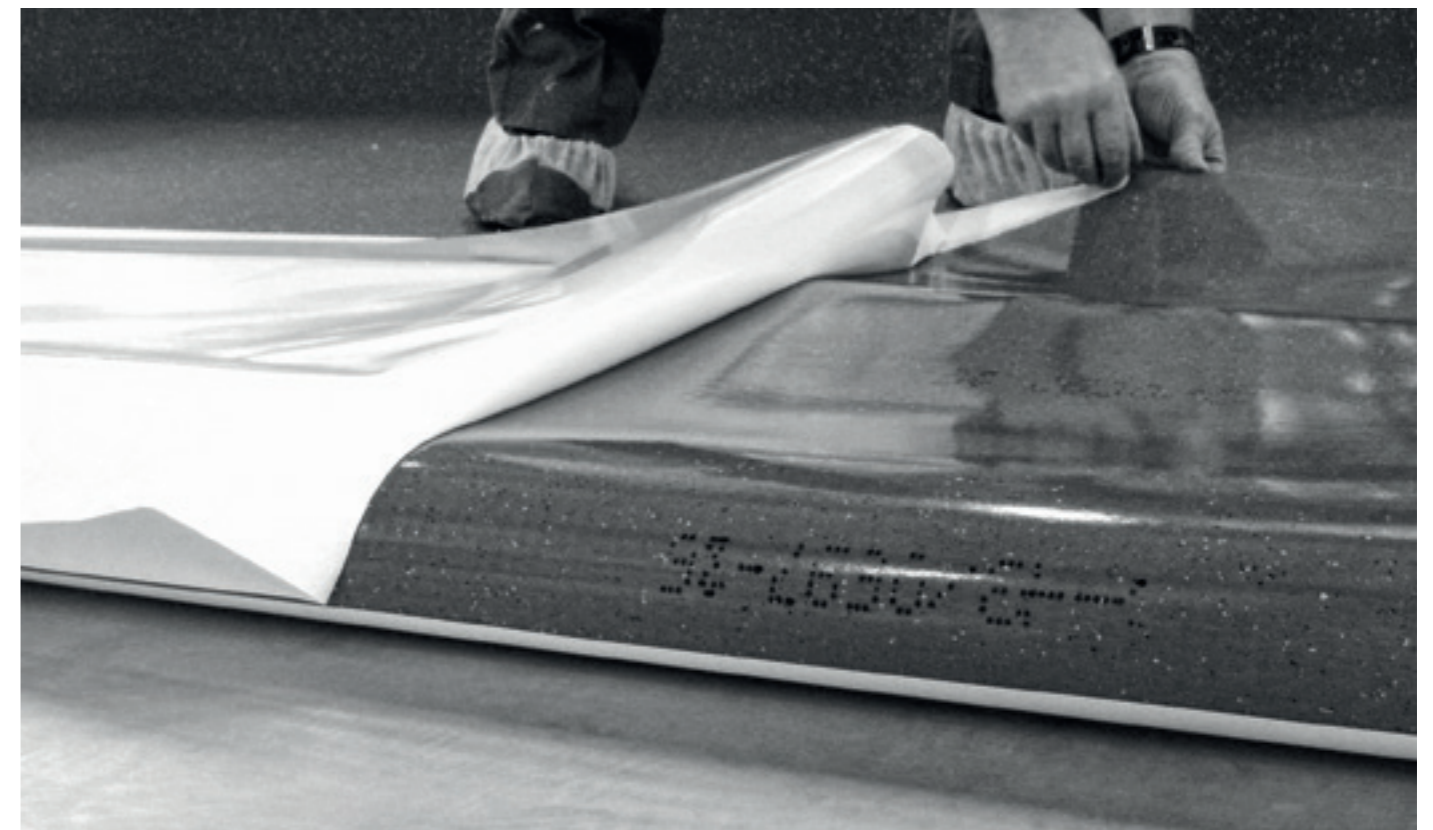
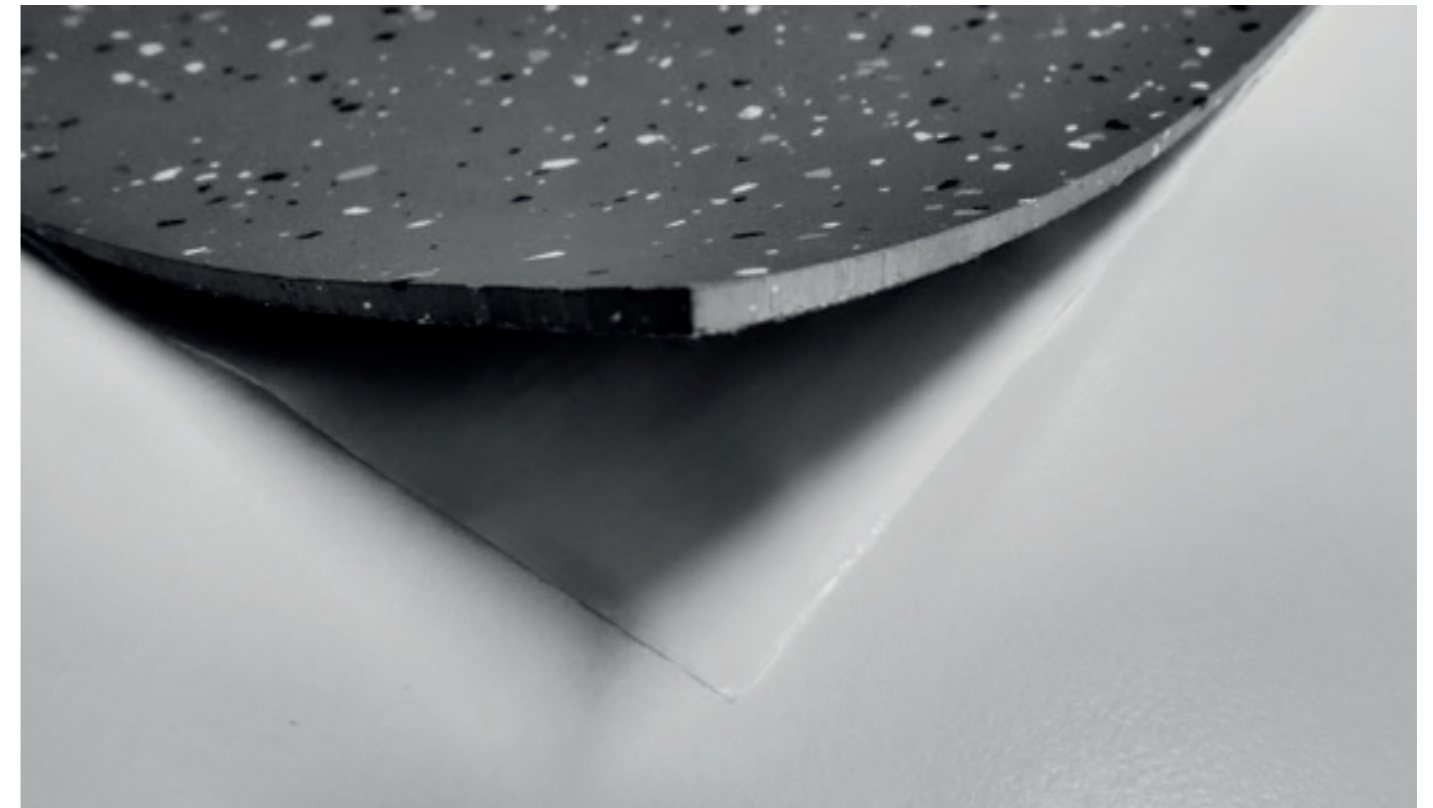
Installation is simple and adhesion is immediate, to avoid the long waiting times of traditional adhesives.

The emission of VOC is extremely reduced compared to two-component or solvent based adhesives.



REFERENCES

Regiolis trains France and Algeria
metro Caracas
trains M7 Belgium
Merval Metro Chile
trains Civia Spain
Coradia Trains lng Netherlands
Pop Trenitalia
metro Roma and Cagliari Italy
metro Medellin Colombia
tram Freiburg, Tallin, Saint Etienne,
Newcastle, Amsterdam

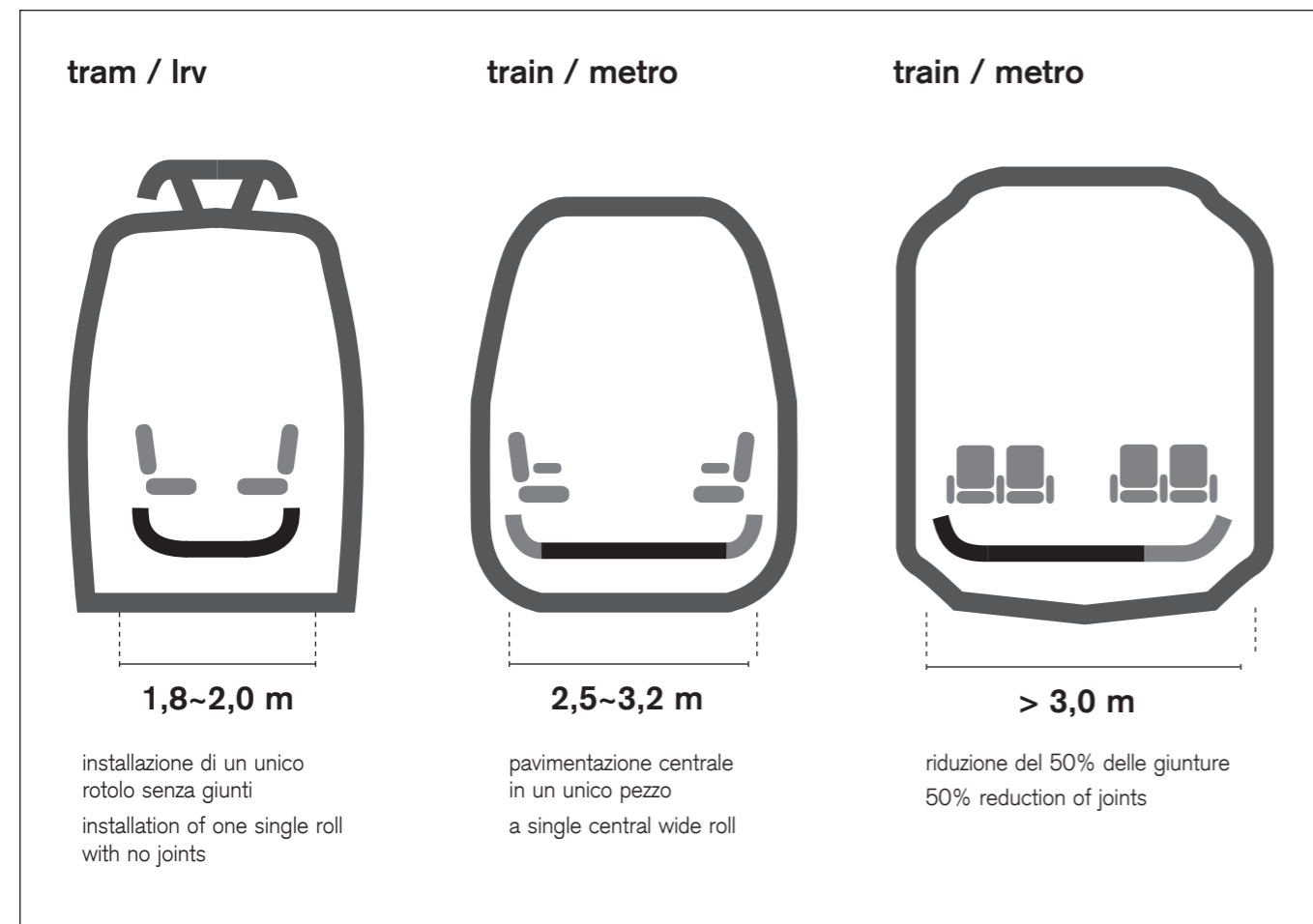


TECHNICAL FACTS

ROLLS UP TO 2 M WIDE

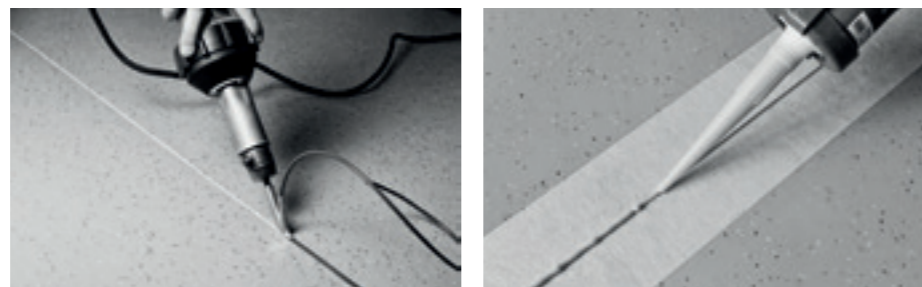
La maggior parte delle pavimentazioni Artigo può essere realizzata nell'eccezionale larghezza di 2 metri: una soluzione che garantisce una significativa riduzione del numero di giunzioni o il posizionamento delle stesse in una zona a basso calpestio.

The majority of Artigo Transport floorings can be produced on the exceptional 2 m width; this solution guarantees a reduction of joints or the possibility of placing them in an area protected from foot traffic.



SEALING

A sinistra: sigillatura a caldo tramite specifico cordolo. A destra: sigillatura a freddo con sigillante New Elastjoint 2
Left: hot sealing seam edging. Right: cold sealing with New Elastjoint2



FEATURES

- Le proprietà anti-affaticamento delle pavimentazioni in gomma sono garantite dalle proprietà elastiche uniche della materia prima
- Costruzione omogenea che garantisce una lunga vita operativa
- Alta stabilità dimensionale ai cambiamenti di temperatura (EN 434 <0,4%)
- Resistenza alle bruciature di sigaretta in conformità alla norma EN 1399
- Resistenza agli agenti chimici normalmente presenti nei prodotti di pulizia conforme alla norma europea EN 423
- Resistenza all'abrasione conforme alle norme ISO 4649 e NF F 31-812
- Caratteristiche di resilienza perduranti nel tempo
- Struttura superficiale che facilita la manutenzione
- The anti-fatigue properties of rubber flooring are due to the unique elasticity of rubber
- Homogeneous structure that guarantees a long operational life
- High stability resistance to temperature changes (EN 434 < 0,4%)
- Resistant to cigarette burns in accordance with EN 1399
- Resistant to the commonly used cleaning products in accordance with EN 423
- Abrasion resistance in accordance with ISO 4649 and NF F 31-812
- Resilience that lasts over time
- Surface structure that facilitates maintenance

Produzione su richiesta

- Mescole speciali in accordo con le norme fuoco/fumo locali
- Superfici antiscivolo R10 secondo Din 51130

Special productions available on request

- Compounds in accordance with local fire/smoke specifications
- Special R10 antislip surfaces according to Din 51130

FIRE/SMOKE BEHAVIOUR

I pavimenti in gomma Artigo sono sviluppati per rispondere alle stringenti normative relative al comportamento al fuoco/fumo in caso di incendio. La seguente lista non esaustiva rappresenta alcuni dei test superati dai nostri prodotti.

Artigo floors are created to meet the most demanding international standards where behaviour to fire and smoke generation are concerned. The following is a list of all international standards for which Artigo products have successfully been approved to.

Europe

EN 45545-2 R10 set: HL1 - HL2 - HL3

Italy

UNI 8457 UNI 9174 UNI 9177: class 1A
NF F 16-101: class F2
UNI CEI 11170-3: LR4

Germany

DIN 5510-2: class SF3

France

NF P 92-501: class M2
NF F 16-101: class F1 or F2

Spain

UNE 23727: class M2

UK

BS 6853 Table 1: category 1a or 1b

USA

NFPA 130
ASTM E 648: CRF ≥ 5 kW/m²
ASTM E 662: D_s (1.5) ≤ 100 , D_s (4.0) ≤ 200

International

BSS 7239
ISO 5658-2
ISO 5660-1

THE REFERENCES



ALSTOM

Pendolino



L'ETR600 viene prodotto in Italia da Alstom Savigliano. Conosciuto con il nome di Pendolino, è stato venduto in oltre 400 esemplari in tutto il mondo e rappresenta lo stato dell'arte della tecnologia "tilting". Treni Pendolino sono operativi in Germania, Svizzera, Finlandia, Italia, Inghilterra, Portogallo, Spagna, Repubblica Ceca e Slovenia e da alcuni anni garantiscono il collegamento veloce fra Helsinki e San Pietroburgo. Disegnato da Giugiaro, il Freccia d'Argento dall'operatore Trenitalia rappresenta, con la sua velocità operativa di 250 Km/h, una parte fondamentale del sistema italiano dell'alta velocità. Gli ETR610 della compagnia Cisalpino, gemelli del Pendolino, gestiscono i collegamenti veloci fra Italia e Svizzera. Artigo/Mondo è fornitore delle pavimentazioni in gomma del Pendolino sin dall'esordio del primo treno nel 1974.



ITALY

dal / since 1974
product FT3441, FT3432
m² 20.000

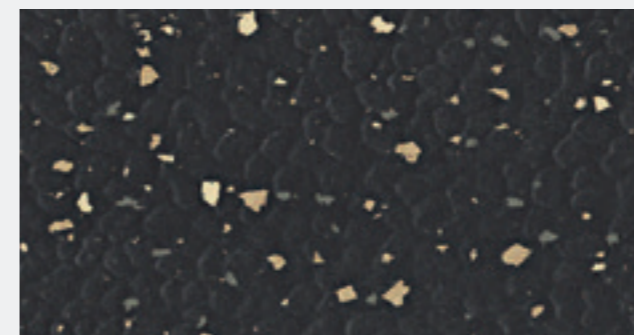
The ETR600 is manufactured in Italy by Alstom Savigliano. Known as the "Pendolino", over 400 specimens have been sold throughout the World and it represents state-of-the-art "tilting" technology. Pendolino trains operate in Germany, Switzerland, Finland, Italy, England, Portugal, Spain, Czech Republic and Slovenia. Designed by Giugiaro, with its operative speed of 250 Km/h, Trenitalia's Freccia d'Argento (Silver Arrow) represents a fundamental part of the high-speed Italian railway system. The ETR610s of the Cisalpino company, twins of the Pendolino, manage the high speed connections between Italy and Switzerland. Artigo/Mondo has been the supplier of rubber flooring for the Pendolino ever since the first train was launched in 1974.

CNR CRC CHANGCHUN

CRH 5A



Nel 2004 MoR, Ministry of Railway cinese, ora divenuto China Railways Corp, ha acquistato 60 treni Pendolino. Alstom ha inizialmente fornito 3 treni completi e 6 disassemblati: l'assemblaggio in Cina è stato eseguito da CNR CRC Changchun che si è occupata anche di realizzare localmente, con il supporto di Alstom, le rimanenti 51 unità, tutte dotate delle nostre pavimentazioni in gomma. In Cina il modello è denominato CRH 5A (China Railways High Speed 5A) e non è dotato del sistema "tilting" in quanto utilizza le nuove linee ad alta velocità del Nord e dell'Est della Cina. Fra quelli in esercizio e quelli in costruzione, la flotta conta 130 treni da 8 carrozze. Al pari del modello italiano, la velocità massima è stata fissata a 250 km/h. È allo studio una variante che rappresenterà la colonna vertebrale delle linee intermedie cinesi.



CHINA

2009
product FT442, P50
m² 68.000

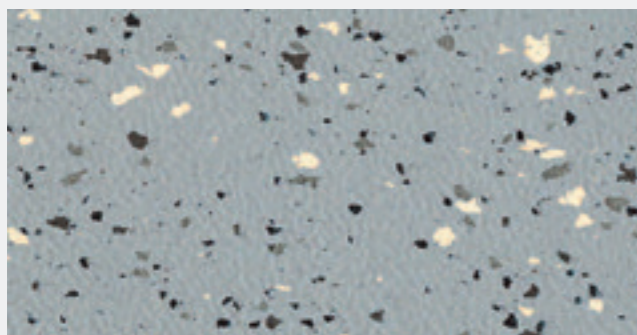
In 2004 MoR, the Chinese Ministry of Railway which has now become China Railways Corp., commissioned 60 Pendolino trains. Alstom initially supplied 3 complete trains and 6 disassembled specimens: assembling in China was carried out by CNR CRC Changchun which also took care of locally manufacturing, with Alstom's support, the remaining 51 units, all fitted with our rubber flooring. In China, the model is known as the CRH 5A (China Railways High Speed 5A) and is not equipped with the "tilting" system, since it utilises the new high speed lines in Northern and Eastern CHINA. Between the units in operation and those under construction, the fleet numbers 130 8-carriage trains. In keeping with the Italian model, maximum speed has been set at 250 km/h. A variant is planned that will represent the backbone of intermediate Chinese lines.

CSR ZHUZHOU

various



In Cina operano due grandi gruppi contraddistinti per area geografica: China North Railways e China South Railways. Nata nel 1936 nello Hunan, 1.300 km a sud di Pechino, CSR Zhuzhou Electric Locomotive è oggi uno dei maggiori produttori di locomotori in Cina con una quota interna di mercato superiore al 50%. Oggi la società è divenuta un importante fornitore di sistemi metropolitani sia per il mercato interno che per l'export. La nostra collaborazione con CSR Zhuzhou ha portato all'impiego delle nostre pavimentazioni sui mezzi delle 2 nuove linee metropolitane della capitale Changsha, città che conta 6 milioni di abitanti, su treni metropolitani destinati alla Malesia e nel 2011 alla fornitura per le 324 carrozze del nuovo progetto Metro Ankara, tender internazionale vinto da CSR Zhuzhou.



CHANGSHA / ANKARA / KUALA LUMPUR

dal / since 2010
product FT392, P67
m² 15.000

Two large groups are operating in China, classified according to geographical area: China North Railways and China South Railways. CSR Zhuzhou Electric Locomotive, established in 1936 in Hunan, 1,300 Km south of Peking, is nowadays one of the most important manufacturers of railway engines in China, with a home market share exceeding 50%. Today the company has become an important supplier of metropolitan systems for both the home and export markets. Our collaboration with CSR Zhuzhou has promoted the use of our flooring solutions on the vehicles of the 2 new metropolitan lines of Changsha, the capital city with 6 million inhabitants, on metropolitan trains destined for Malaysia and in 2011 secured the supply for 324 carriages of the new Metro Ankara project, an international tender awarded to CSR Zhuzhou.

KINKI SARYO / TOKYU CAR

N'EX



Il N'EX (Narita Express progetto E259) è il nuovo treno shuttle che in 36 minuti collega la capitale giapponese all'aeroporto internazionale di Narita. Il design del treno, di chiara ispirazione giapponese, è opera dello studio GK Industrial Design di Tokyo. Il convoglio è composto da 6 carrozze, 5 di classe standard ed 1 di classe Green. Il motivo dominante negli interni è il disegno a scacchi, riproposto sia sul tessuto dei sedili sia sul pavimento in gomma. Quest'ultimo è stato realizzato specificatamente per il progetto sulla base delle indicazioni del designer: la scacchiera è un unico rotolo senza soluzione di continuità, prodotto utilizzando la tecnica Decors Idea che permette di realizzare forme monocromatiche sulla base della richiesta del committente. La larghezza del rotolo che compone il disegno è di 1.900 mm per l'intera lunghezza della carrozza.



JAPAN

2008
product decors
m² 7.400

N'EX (Narita Express project E259) is the new shuttle train that connects Japan's capital to Narita international airport in 36 minutes. The train's design, clearly Japanese inspired, is by the GK Industrial Design studio in Tokyo. The train consists of 6 carriages, 5 standard class and 1 Green class. The dominant motif of the interiors is characterised by a chess board design re-proposed both in the seat fabric and in the rubber flooring. The latter was specifically designed for the project according to the designer's instructions: the chess board floor comes in a seamless, continuous roll, manufactured by utilising the Decors Idea which makes it possible to produce mono-chromatic shapes on client request. The width of the roll making up the design is 1,900 mm for the whole length of the carriage.

BOMBARDIER

Regio 2N



Con un valore di circa 8 miliardi di Euro, Regio 2N è uno dei maggiori ordini aperti mai passati da SNCF a Bombardier. 860 treni a due piani, di conformazione modulare, saranno consegnati alle diverse regioni francesi fra il 2014 e il 2020. Prodotti nella fabbrica di Crespin (Francia), una delle più grandi d'Europa, i convogli Regio 2N sono progettati con alti criteri di qualità e di sostenibilità per garantire una riduzione dei costi di manutenzione e di consumo energia. Il design è firmato dello Studio MBD di Parigi ed è caratterizzato dalla ricerca della massima funzionalità per i passeggeri, con ampi corridoi ottenuti grazie al concetto costruttivo wide body. Il progetto prevede due soluzioni per gli interni: pavimentazione in gomma con specifico Decors Idea o disegno tradizionale tipo Grain.



FRANCE

2012

product decors 11231

m² 120.000

Amounting to approx. 8 Billion Euro, Regio 2N is one of the major open orders ever placed by SNCF with Bombardier. 860 double-decker, modular conformation trains will be supplied to the different French regions between 2014 and 2020. Constructed at the Crespin (France) factory, one of the largest in Europe, the Regio 2N trains are designed with top quality and sustainability criteria to guarantee a reduction in maintenance costs and energy consumption. The design is by Studio MBD of Paris and is characterised by a quest for maximum functionality for passengers, with ample corridors obtained by exploiting the wide body constructive concept. For the interiors, the design envisages two solutions: rubber flooring with specific Decors Idea or a traditional Grain type design.

BOMBARDIER

Flexity Outlook LRV



L'LRV (Light Rail Vehicle) Bombardier Flexity Outlook è un mezzo a pianale totalmente ribassato. Il suo successo è testimoniato da oltre 3.000 unità circolanti in tutto il Mondo. Nell'immagine a fianco, una delle 26 unità Flexity Outlook di Marsiglia. La società di design MBD di Parigi ha realizzato un mezzo esclusivo che nella prua, nel sapiente uso delle modanature esterne così come negli inusuali sedili interni, ricorda più una nave che un tram destinato alla strada. Gli interni, dominati dal legno e dal colore del pavimento in gomma sono di chiara impronta mediterranea. L'unità Bombardier di Vienna da anni impiega i nostri prodotti che ora si trovano a circolare sui Bombardier Flexity Outlook di molte città, fra cui Liegi, Karlsruhe, Manchester, Genf e Stoccolma.



FRANCE

2006

product LSF596/A

m² 4.000

The Bombardier Flexity Outlook LRV (Light Rail Vehicle) is a vehicle with a totally lowered floor. Its success has been proven by over 3,000 units circulating throughout the World. In the picture, is one of the 26 Flexity Outlook units in Marseille. The PARIS design company MBD implemented an exclusive vehicle whose "prow", with the clever use of external mouldings as well as the unusual interior seating, reminds one more of a ship than a tram destined for city streets. The interiors dominated by wood and by the blue rubber floor feature an unmistakable Mediterranean touch. Vienna's Bombardier units have been using our products that are now found featured on the Bombardier Flexity Outlook in many cities among which Liege, Karlsruhe, Manchester, Genf and Stockholm.

CAF

Istanbul metro kadıköy-kartal line



La linea M4 Kadıköy-Kartal del metro di Istanbul si trova sulla sponda asiatica dello stretto del Bosforo. Il distretto Kadıköy, affacciato sul Mare di Marmara, è l'antica Calcedonia di epoca bizantina. CAF ha acquisito il contratto per la fornitura di 30 treni per un totale di 144 carrozze. Ogni treno ha la capacità di trasportare 1300 passeggeri. L'estensione della linea 4 finirà per collegare Sabiha Gökçen, il nuovo Aeroporto Internazionale che dista 35 km dalla città. Il progetto di design dei mezzi è stata curato dallo Studio Integral Design & Development di Barcellona, specializzato nel progetto di mezzi di trasporto pubblico, che ha voluto esplorare soluzioni originali ed innovative per l'interno: il disegno del pavimento in gomma, realizzato con la tecnologia Decors Idea, si ispira alle grate delle finestre del Topkapi, lo storico palazzo dei sultani Ottomani.



TURKEY
2010
product decors
m² 7.000

The M4 Kadıköy-Kartal line of the Istanbul metro is on the Asian side of the Bosphorous straits. The Kadıköy district, overlooking the Marmara Sea, is the ancient Calcedonia from the Byzantine Era. CAF has been awarded a contract for the supply of 30 trains, totalling 144 carriages. Each train can transport 1,300 passengers. Extending line 4 will culminate in connecting Sabiha Gökçen, the new International Airport, 35 km from the city. The vehicle's design project was managed by the Integral Design & Development Studio of Barcelona, specialised in designing means for public transport, which explored original and innovative solution for the interiors: the rubber flooring design, developed with the Decors Idea technology, is inspired by the window grilles of Topkapi, the historical palace of Ottoman sultans.

BEML + HYUNDAI ROTEM

Bangalore metro line



Con 8,4 milioni di abitanti, la metropoli indiana di Bangalore, capitale orientale dell'informatica, affronta una situazione critica di mobilità di superficie. Per questa ragione le autorità locali hanno pianificato la realizzazione di un nuovo sistema di trasporto metropolitano basato su linee che corrono sia in tunnel che sopraelevate. Bangalore Metro Rail Corporation Ltd ha lanciato una gara internazionale per la realizzazione delle prime due linee: la Porpora con percorso est-ovest e la Verde con percorso nord-sud. Il consorzio formato da Beml, Mitsubishi e Hyundai Rotem si è aggiudicato la prima fase per la fornitura di 150 carrozze sulle quali sono state installate le nostre pavimentazioni in gomma. I piani di sviluppo prevedono l'ampliamento dei percorsi attuali con l'inserimento di altre due nuove linee, la Gialla e la Rossa, che porteranno a 61 il numero di stazioni servite.



INDIA
2010
product P69
m² 6.500

Bangalore is an Indian metropolis with a population of 8.4 million and is the Eastern capital of information technology: it has to deal with a critical situation regarding surface mobility. For this reason, local authorities have planned to implement a new metropolitan transport system based on lines running both underground and on flyovers. Bangalore Metro Rail Corporation Ltd has launched an international tender for the implementation of the first two lines: the Purple, over an East-West route and the Green with a North-South course. The consortium formed by Beml, Mitsubishi and Hyundai Rotem was awarded the first stage for the supply of 150 carriages on which our rubber flooring was installed. Plans for development envisage extensions to current routes with the inclusion of another two lines, Yellow and Red, increasing the number of serviced stations to 61.

Country	End user	Builder	Flooring	Metro	LRV	Train
Argentina	Sbase	Alstom	Futura	•		
Australia	Metro Train Melbourne X'trapolis	Alstom	Punti - Uni		•	
	Auckland	Caf	Futura			•
Austria	Innsbruck	Bombardier	Punti		•	
	Linz - Graz	Bombardier	Punti		•	
	Talent Obb	Bombardier	Futura			•
	Poestlingbergbahn	Bombardier	Punti			•
	Regional Train Wbl	Bombardier	Punti			•
	Dosto Westbahn	Stadler	Futura - Uni			•
	Flexity Wien	Bombardier	Punti		•	
	Talent Obb	Bombardier	Punti			•
Belarus	Minsk	Stadler	Punti			•
Belgium	M6-M7	Bombardier	Futura - Alba			•
	Projet 110, M66	Sncb	Futura			•
	Projet V839	Bombardier	Futura			•
	Sncb	Sncb	Punti			•
	Am08, Am75, Am80, Am82, Am83 - Desiro	Siemens, Bombardier, Sncb	Futura			•
	Stib Bruxelles	Alstom	Urania			•
Brazil	Metro San Paolo	Caf, Alstom, Bombardier	Futura		•	
	Metro Rio	Cnr Changchun, Concessao Metroviaria	Decors - Futura		•	
	Tram Fortaleza	Ansaldobreda	Punti			•
	Rio Supervia	Alstom	Futura		•	
Chile	Metro Santiago	Alstom, Caf	Punti - Futura		•	
China	Beijing Metro	Crrc Qingdao,Crrc Changchun	Futura		•	
	Changsha Metro	Crrc Zhuzhou	Punti		•	
	Chengdu Metro	Crrc Qingdao,Crrc Changchun	Punti - Futura			
	Ddaemu	Crrc Zhuzhou	Alba			•
	Fuzhou Metro	Crrc Tangshan	Punti		•	
	Hongkong Metro	Crrc Qingdao Sifang	Futura		•	
	Nanjing Metro	Crrc Nanjing Puzhen	Futura		•	
	Shanghai Metro	Crrc Changchun,Crrc Zhuzhou	Punti - Futura		•	
	Wuhan Metro	Crrc Changchun,Crrc Zhuzhou	Futura		•	
	Xi'an Metro	Crrc Dalian, Crrc Changchun	Punti		•	
	Tilting Train	Hitachi	Futura			•
	Taiwan Shinkansen	Kawasaki, Hitachi, Nippon Sharyo	Mrb/Extra			•
	Kmrt Kaohsiung	Siemens	Punti		•	
Colombia	Medellin	Caf	Grain		•	
Czech Republic	Ceck Railways	Alstom	Futura			•
	Leo Express	Stadler	Punti			•
Denmark	Metro Copenhagen	Hitachi	Urania		•	
	Dsb	Ansaldobreda	Futura			•
Egypt	Metro Cairo	Hyundai Rotem	Futura		•	
	Egyptian Railway	Temoinsa	Punti			•
Estonia	Tallinn	Caf	Futura			•
Finland	Vr Sm3 Pendolino + Vr Sm4 Trains	Fiat Ferroviaria, Caf	Futura - Natura			•
	Helsinki L-4159 Flirt	Stadler	Punti			•

Country	End user	Builder	Flooring	Metro	LRV	Train
France	Rer B - Sncf/Ratp Refurbish.	Alstom	Unito		•	
	Sncf - Tgv - Tgv Duplex Daysie - Tgv Lacroix	Astom, Sncf	Urania - Futura			•
	Ter 2N/2N-Ng - Sncf	Alstom	Spottfloor			•
France	Citadis, Tram Nizza T2/T3	Alstom	Alba		•	
	Sncf - Regiolis	Alstom	Punti			•
	Sncf - Agc	Bombardier	Futura			•
	Tram Marseille Flexity	Bombardier	Punti		•	
	Sncf - Nat ldf	Bombardier	Punti			•
	Sncf - Regio 2N	Bombardier	Decors - Tono			•
	Ratp - Tw07, Tw09	Lohr/Ntl	Futura		•	
	Ter Rhones Alpes	Sncf	Prism			•
	Sncf - Sncb, Db - Thalys	Sncf	Futura			•
	Lyon (Refurbishing)	Safra	Punti		•	
	Ttng - ldf (Tramway Ile De France)	Alstom	Punti		•	
	Corail (Refurbishing)	Sncf	Spottfloor			•
	Paris-Chartres-Le Mans	Sncf	Urania			•
	Transilien Sncf (Refurb.)	Sncf	Punti			•
	Sncf Vo2n, Z2n	Sncf	Futura			•
Germany	Augsburg	Bombardier	Punti		•	
	Karlsruhe	Bombardier	Punti		•	
	Nim	Skoda	Spottflor			•
	Bremen	Bombardier	Punti		•	
	Proj. "Vt 612"	Bombardier	Punti - Bollo "Mrb"			•
	Talent 2 Emu - Db	Bombardier	Futura - Punti			•
	Proj. "Et" 424-426	Bombardier - Siemens	Punti			•
	Db	Deutsche Bahn	Punti, Futira			•
	S-Bahn Berlin Br482	Bombardier	Punti - Geode		•	
	Slt Umbau	Bombardier	Futura			•
	Et 423 S-Bahn Muenchen	Deutsche Bahn	Punti			•
	Flirt Wiesental Umbau	Stadler	Punti			•
	Stn, Ens	Bombardier	Futura			•
	Et423 Refit (Sbahn München)	Db	Punti			•
	Et490 (Sbahn Hamburg)	Bombardier	Futura			•
	Db Link	Pesa	Punti			•
Greece	Ose Railways	Siemens	Geode			•
	Attiko Metro li-ii	Hyundai Rotem	Futura		•	
Hungary	Metro Budapest	Alstom	Futura		•	
	Magyar Államvasutak	Bombardier	Futura			•
	Mav - Talent	Bombardier	Punti			•
India	Mumbai Metro	Csr Nanjing Puzhen R.s.w.	Decors		•	
	Dmrc Metro New Dehli	Bombardier, Beml	Punti		•	
	Metro Bangalore	Beml	Punti		•	
Iran	Raja Single And Double Deck	Cnr Changchun	Futura Acoustic			•
Italy	Trenitalia - Frecciarossa 1000	Absaldobreda , Bombardier	Futura			•
	Trenitalia Treni Caravaggio	Hitachi	Lava			•
	Trenitalia Treni Coradia "Pop"	Alstom	Lava			•

Country	End user	Builder	Flooring	Metro	LRV	Train
Italy	Trenitalia Treni Ntv, Ntv2 Etr675	Alstom	Unito, Lava			•
	Trenitalia Treni Minuetto	Alstom	Punti			•
	Sirio Bergamo, Firenze, Milano, Sassari	AnsaldoBreda	Futura			•
	Metro Milano	AnsaldoBreda, Hitachi, Firema	Futura		•	
	Trenitalia Emu Jazz	Alstom	Grain			•
	Trenitalia T.a.f.	AnsaldoBreda, Firema	Urania - Bollo Mt			•
	Trenitalia Treni Vivalto	Corifer, Hitachi	Punti			•
	Atm - Milano	Atm Milano	Punti		•	
	Metro Roma	Caf, AnsaldoBreda	Futura - Urania		•	
	Japan	Seibu Metro	Hitachi	Punti		•
Tobu Line		Hitachi	Punti			•
Tokyo Metro No.13 L		Hitachi	Futura		•	
Toyo Kosoku		Hitachi	Futura		•	
Tsukuba Line		Hitachi	Punti		•	
Japan Railway Kyusyu		Ja Kyusyu	Punti			•
N'ex - Narita Express		Kinki Saryo, Tokyu Car	Decors - Futura			•
Jr East E353		Jr East	Decors - Futura			•
Japan Railway East		Niigata Transis	Urania			•
Toyama Lrt		Niigata Transis	Safety - Bollo Extra			•
Korea	Hibiya L A - B - C - D, Tozai Line	Tokyo Metro	Punti		•	
	Daegu Monorail	Hitachi	Punti			•
	Onyang Line	Hitachi	Punti			•
	Incheon Metro	Hyundai Rotem	Punti		•	
Luxembourg	Knr	Rowin, Sls	Punti			•
	Tram Luxembourg	Caf	Tono			•
Malaysia	Kuala Lumpur	Siemens	Futura		•	
	Ktm Komuter (Malaysia Metro)	Csr Zhuzhou	Futura - Punti			•
Mexico	Mexico City	Bombardier, Caf	Futura - Punti - Urania		•	
	Toluca	Caf	Futura		•	
Netherlands	Amsterdam Metro Motropolis	Alstom	Punti		•	
	Icng	Alstom	Alba			•
	Tram Utrecht	Caf	Punti			•
	Sprinter Light Train	Bombardier	Punti			•
	Virm 4	Bombardier	Alba			•
Norway	Nsb	Nsb	Punti - Bollo Extra			•
	Talent	Bombardier	Punti - Bollo Extra			•
	Nsb Lrt L4350, L4192, L4350	Stadler	Punti			•
Oman	Khoshilat Maqandeli Cave	Severn Lamb	Punti			•
Panama	Panama	Alstom	Urania		•	
Peru	Metro Lima	AnsaldoBreda, Alstom	Futura		•	
Philippines	Philippines Dmu	Hyundai Rotem	Punti			•
	S.i.g. Railways	Daewoo	Alba			•
Poland	Lodz	Bombardier	Punti			•
	Pendolino Pkp	Alstom	Futura			•
	Arriva 4348	Stadler	Punti			•
	Flirt 3 Pkp	Newag-Stadler	Punti			•

Country	End user	Builder	Flooring	Metro	LRV	Train	
Portugal	Porto	Bombardier	Punti			•	
Qatar	Citadis, Tram Lusail	Alstom	Punti			•	
Romania	Tram Bucharest	Caf	Punti			•	
Saudi Arabia	Riyadh	Bombardier, Caf	Tono - Futura			•	
Santo Domingo	Opret	Alstom	Urania			•	
Singapore	Dti Several Lots	Cbrc (Crc-Bombardier)	Tono			•	
	Metro	Cnr Changchun	Futura			•	
	Circle Line	Alstom	Urania			•	
	Nel Line	Alstom	Futura			•	
Spain	Tmb Citadis	Alstom	Punti			•	
	Madrid - M.l.m.	Alstom	Punti			•	
	Madrid "3000", "6000", "8000"	Caf, AnsaldoBreda	Futura - Punti			•	
	Valencia-Alicante	Bombardier	Punti			•	
	Renfe Trenes, Renfe Treno Regional	Caf	Bollo Renfe - Futura			•	
	Metro Barcelona	Alstom	Urania			•	
	Metro Granada	Caf	Grain			•	
Sweden	Saragozza	Caf	Futura			•	
	Treno Modular - Civia li ° - Iii°	Caf, Alstom	Futura			•	
	Stockolm Metro	Bombardier	Punti			•	
	Itino	Bombardier	Geode			•	
	Switzerland	New Cisalpino	Alstom	Futura			•
		Bls Re3	Bombardier	Punti			•
		Dosto Double Deck Sbb	Stadler	Punti			•
Flirt Sbb L-4244, Sob L-4221		Stadler	Punti - Futura			•	
Geneve		Bombardier	Punti			•	
Inova Sbb		Bombardier	Punti			•	
Arriva, Tilo, Kiss Bls, Flirt, Ec250		Stadler	Punti			•	
Tunisie	Tpg Tram Genf	Stadler	Punti			•	
	Tunisia Emu	Hyundai Rotem	Futura			•	
Turkey	Snctf Rolling Stock	Snctf	Urania			•	
	Istanbul	Bombardier	Punti			•	
	Ankara Metro	Csr Zhuzhou	Punti			•	
	Istanbul Metro, Marmaray Metro	Caf, Hyundai Rotem	Decors - Tono - Punti			•	
UK	Tram Of Antalya, Tram Of Izmir	Hyundai Rotem	Punti			•	
	Manchester	Bombardier	Futura			•	
	Tram Of Birmingham, Tram Of Newcastle	Caf	Punti			•	
	First Capital Connect	First Capital Connect	Spottfloor			•	
	First Great Western	Dartford Composites	Spottflor			•	
	Mersey Travel	Stadler	Punti			•	
	Wabtec	Wabtec	Spottfloor			•	
USA	Wabtec / Railcare Refurbishments	Tennant Rubber	Punti			•	
	Nycta - New York	Anf	Alba			•	
	New Jersey	Stadler	Punti			•	
	Los Angeles	AnsaldoBreda	Ribbed - Uni			•	
Venezuela	Gtw Cmta Austin - Texas	Stadler	Futura			•	
	Caracas - Los Teques L2	Alstom	Futura			•	

Artigo Spa

Headquarters
Loc. Carpeneto
17014 Cairo Montenotte (SV) Italy
Tel: +39 019509011
Fax: +39 019505513

Sales office

Via Cascina Vione 3
20080 Basiglio (Mi) Italy
Tel: +39 0290786415
Fax: +39 0290786449

Mondo Luxembourg S.A.

Rue de l'Industrie
L-3895 Foetz, Luxembourg
Tel. +352 574457.304
Fax +352 557693

www.artigo-transport.com

floorings photos Federico Cedrone

styling Studiopepe

Thanks to:

F.I.S.A. Fabbrica Italiana Sedili Autoferroviari s.r.l.

A.G.Spalding&Bros. distribuito da Blubox s.r.l.

Essent'ial

Iuri

L'F unisex

Lomography

Maria La Rosa

Pijama

Tokyo Bike

Printed in Italy, September 2018

I dati tecnici riportati in questo catalogo possono essere soggetti a modifiche senza preavviso.

The technical details shown in this catalogue are subject to change without notice.

Les données techniques figurant dans ce catalogue peuvent être sujettes à modifications sans avis préalable.

Die in diesem Katalog wieder-gegebenen technischen Daten können ohne Vorankündigung verändert werden.

Los datos técnicos indicados en este catálogo pueden ser modificados sin aviso previo.



TRANSPORTATION

